

**MODEL COURSE**

# Wide Area No.28

## “ชม ชม ช้อปครบจบในทริป”

● Fukushima ● Miyagi ● Yamagata    ช่วงเวลา : ฤดูใบไม้ผลิ เส้นทาง : ยามากาตะ - ฟุกุชิมะ - มียากิ ระยะเวลา : 6 วัน 4 คืน

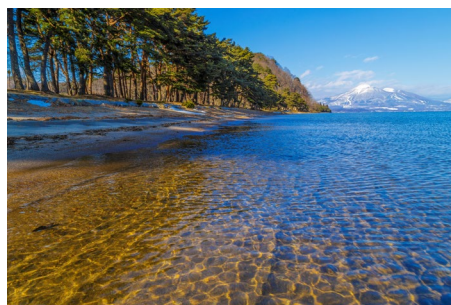
วันที่	รายละเอียด	โรงแรม
Day 1	กรุงเทพฯ - เดินทางออกจากสนามบินสุวรรณภูมิ - สนามบินเซนได	
Day 2	สนามบินเซนได - 1 ชม. 30 นาที - <b>กระเช้าลอยฟ้าซาโอ (Zao Ropeway)</b> - 🍷 รับประทานอาหารกลางวัน ร้านอาหาร - 1 ชม. 20 นาที - <b>หมู่บ้านสุนัขจิ้งจอกซาโอ (Zao Fox Village)</b> - 1 ชม. 20 นาที - เช็คอินเข้าพัก โรงแรม - 🍷 รับประทานอาหารเย็นที่โรงแรม	Dake Onsen
Day 3	ออกจากโรงแรม - 50 นาที - <b>ทะเลสาบอินะวะชิโร (Lake Inawashiro)</b> - 30 นาที - <b>ปราสาทสิรุงะ (Tsuruga Castle)</b> - 🍷 รับประทานอาหารกลางวัน ร้านอาหาร - 45 นาที - <b>หมู่บ้านโบราณโออุจิจุกุ (Ouchi-juku)</b> - 20 นาที - <b>หน้าผาหินโทโนะ เฮทสึริ (To no Hetsuri)</b> - 45 นาที - เช็คอินเข้าพักโรงแรม - 🍷 รับประทานอาหารเย็นที่โรงแรม	Aizu Wakamatsu
Day 4	ออกจากโรงแรม - 20 นาที - <b>สถานีอะชิโนะมาคิออนเซ็น (Ashinomakionsen)</b> - 30 นาที - <b>กิจกรรมเก็บสตอร์ว์เบอร์รี่ (Strawberry Picking)</b> - 🍷 รับประทานอาหารกลางวัน ร้านอาหาร - 3 ชม. - <b>พิพิธภัณฑ์สัตว์น้ำคาโมะ (Kamo Aquarium)</b> - 30 นาที - <b>โกดังซังเคียวโซโคะ (Sankyo Soko)</b> - 25 นาที - เช็คอินเข้าพักโรงแรม - 🍷 รับประทานอาหารเย็นที่โรงแรม	Kappo Ryokan Yunohama Hotel
Day 5	ออกจากโรงแรม - 50 นาที - <b>นั่งเรือในเส้นทางบะโซไลน์ แม่น้ำโมกามิกะวะ (Mogami River boat ride)</b> - 🍷 รับประทานอาหารกลางวัน ร้านอาหาร - 1 ชม. - <b>กินซังออนเซ็น (Ginzan Onsen)</b> - 1 ชม. 20 นาที - เช็คอินเข้าพักโรงแรม - 🍷 รับประทานอาหารเย็นที่โรงแรม	Kaminoyama Onsen
Day 6	ออกจากโรงแรม - 1 ชม. 30 นาที - <b>นั่งเรือชมอ่าวมัตสึชิมะ (Matsushima Pleasure Boat)</b> - <b>วัดโกะไดโด (Godaido Temple)</b> - 🍷 รับประทานอาหารกลางวัน - 30 นาที - <b>อ็อนมอลล์ นะโทริ (AEON MALL Natori)</b> - 30 นาที - <b>ย่านช้อปปิ้งอิชิบังโจ (Ichibancho Shopping Street)</b> - เช็คอินเข้าพักโรงแรม - 🍷 รับประทานอาหารเย็น	Hotel Metropolitan Sendai
Day 7	ออกจากโรงแรม - 30 นาที - สนามบินเซนได	



● Strawberry Picking



● Ashinomakionsen



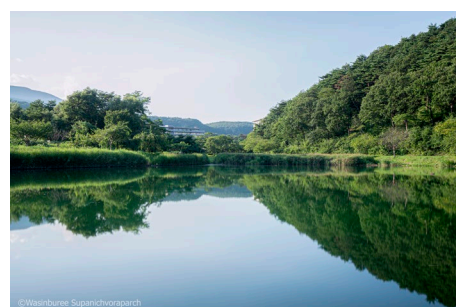
● Lake Inawashiro



● Tsuruga Castle



● Ouchi-juku



● Dake Onsen